



SYSTEM  
KAN-therm

# INSTRUKCJA ROZDZIELACZY

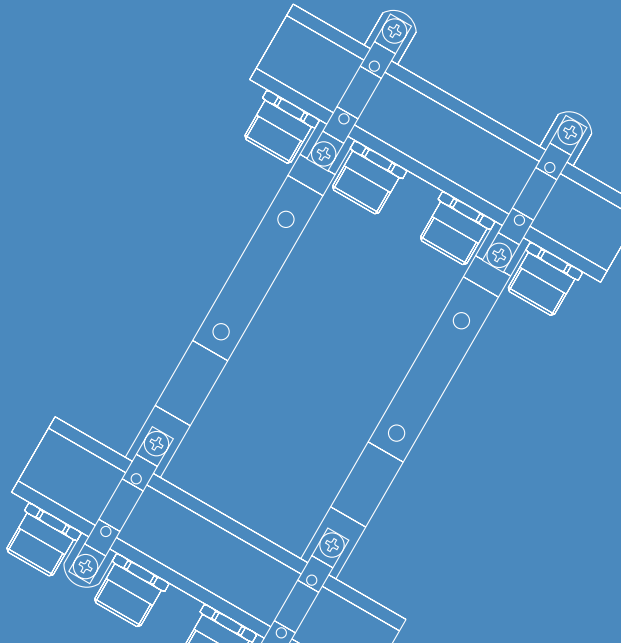
serii 61, 74 i 81

# MANIFOLDS, SERIES 61, 74, 81

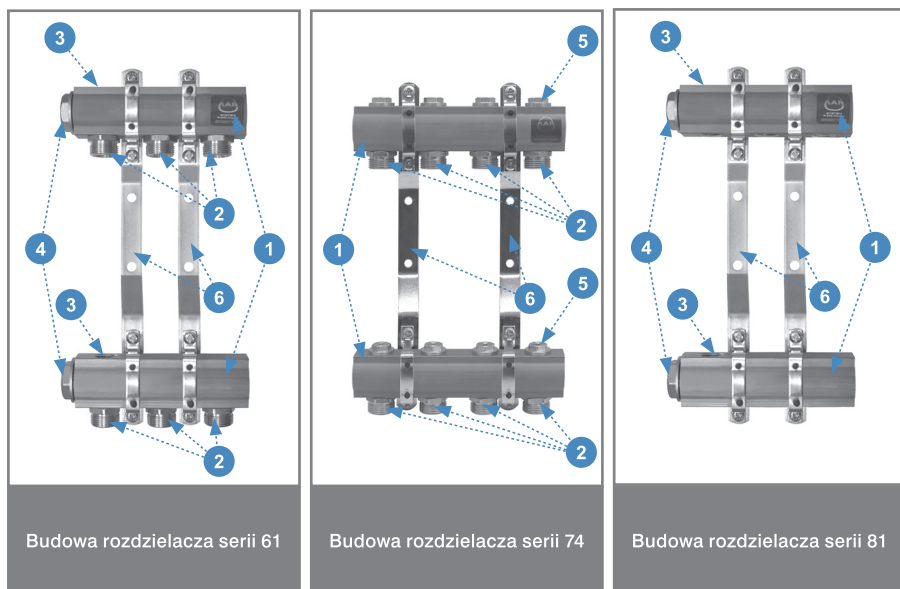
Installation and operation manuals

# ИНСТРУКЦИЯ МОНТАЖА

и обслуживания распределителей  
серии 61, 74 и 81



05/2014 - PL, EN, RU



Rozdzielacze KAN-therm serii 61, 74 i 81 przeznaczone są do stosowania w instalacjach grzewczych i wody użytkowej. Wykonane są z dwóch belek mosiężnych o profilu całowym połączonych dwiema obejmami ze stali ocynkowanej z wkładkami elastomerowymi tłumiącymi drgania.

## Budowa rozdzielaczy

1. Belka mosiężna całowa z otworami wlotowymi GW 1".
2. Nypły przyłączne typu Eurokonus GZ 3/4" (seria 61 i 74) lub otwory GW 1/2" (seria 81) z rozstawem 50 mm do przyłączenia poszczególnych obwodów grzewczych.
3. Otwór w górnej części belki GW 1/2" pod odpowietrznik (seria 61 i 81).
4. Korki z własnym uszczelnieniem zaślepiające przełot belki rozdzielacza (seria 61 i 81).
5. Zawory odcinające poszczególne obwody pod klucz imbusowy 6 mm (seria 74).
6. Obejmy stalowe ocynkowane z wkładkami tłumiącymi drgania z otworami montażowymi 8 mm.

Rozdzielacze posiadają rozstaw belek w osiach pionowej 235 mm oraz poziomy 25 mm. Całkowita wysokość 325 mm. Głębokość zabudowy 81 mm. Długość rozdzielaczy uzależniona jest od liczby obwodów:

Długość rozdzielacza [mm]	Seria	Ilość obwodów									
		2	3	4	5	6	7	8	9	10	11
	61 i 81	111	161	211	261	311	361	411	461	511	561
74	100	150	200	250	300	350	400	450	500	550	600

## Montaż dodatkowego wyposażenia rozdzielaczy



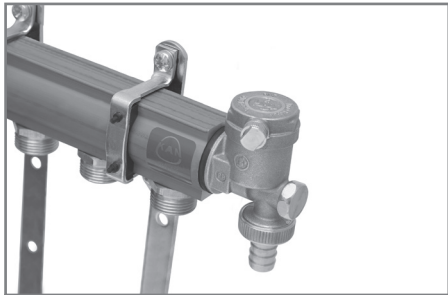
Rozdzielacz  
z redukcją G1"×G $\frac{3}{4}$ " (4.13)



Rozdzielacz 61 lub 81  
z zaworem  
spustowo-odpowietrzającym (1305.11)



Rozdzielacz  
z redukcją G1"×G $\frac{3}{4}$ " (4.12) i zaworem  
spustowo-odpowietrzającym (1305.11)

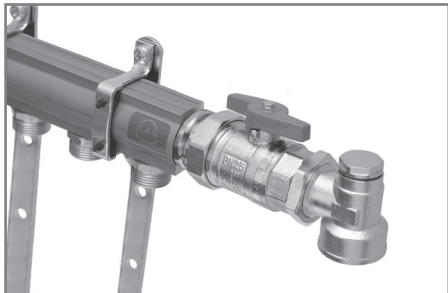


Rozdzielacz z odpowietrznikiem  
automatycznym  
i zaworem spustowym (R5541)



Górna i dolna belka rozdzielacza  
z setem prostym (K-600400)

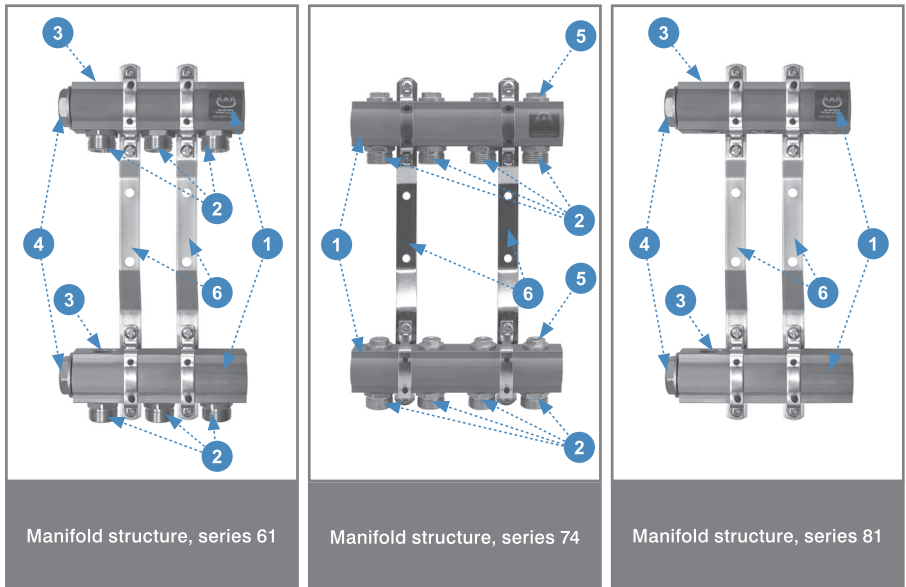
**Uwaga!**  
Sety są dostępne w kompletach (góra + dół).



Górna belka rozdzielacza  
z setem kątowym (K-600500)

**Uwaga!**  
Sety są dostępne w kompletach (góra + dół).

Powyższe elementy posiadają własne uszczelnienia – nie stosować dodatkowego szczeliwa.



System KAN-therm manifold series 61, 74 and 81 are designed for use in heating systems and potable water. They are made of two beams 1" brass profile combined with two clamps made of galvanized steel with elastomeric inserts damping vibrations.

## Manifold structure

1. One inch brass beam with female individual outputs 1".
2. Eurocone nipples  $\frac{3}{4}$ " (series 61 and 74) or holes  $\frac{1}{2}$ " (series 81) with 50 mm spacing for connecting individual circuits.
3.  $\frac{1}{2}$ " hole in upper and lower beam for fixing air vents (series 61 and 81).
4. Plugs with their own seals for blanking beams (series 61 and 81).
5. Individual circuits shut-off valves for 6 mm Allen key (series 74).
6. Galvanized steel clamps with 8 mm mounting holes and vibration damping inserts.

Vertical beams spacing in the axis 235 mm, horizontal beams spacing 25 mm. Total height 325 mm. Depth 81 mm. Length of manifolds depends on the number of circuits:

Length of manifold [mm]	Series	Number of heating circuits									
		2	3	4	5	6	7	8	9	10	11
	61 & 81	111	161	211	261	311	361	411	461	511	561
74	100	150	200	250	300	350	400	450	500	550	600

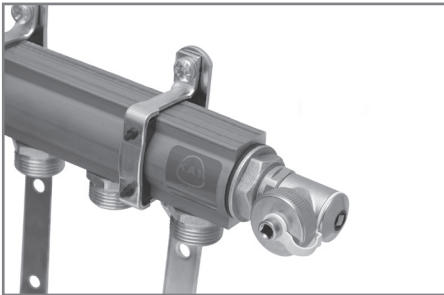
## Installation of typical manifold components



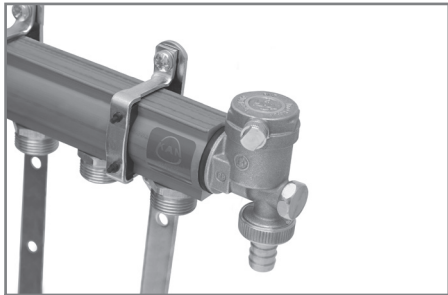
Manifold  
with reduction G1"×G $\frac{3}{4}$ " (4.13)



Manifold 61 or 81  
with drain & vent valve (1305.11)



Manifold  
with reduction G1"×G $\frac{1}{2}$ " (4.12)  
and drain & vent valve (1305.11)

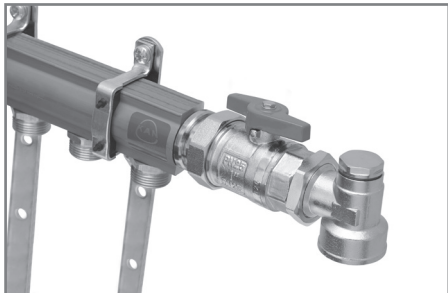


Manifold with automatic air vent and drain valve  
(R5541)



Upper and lower body of manifold  
with straight set (K-600400)

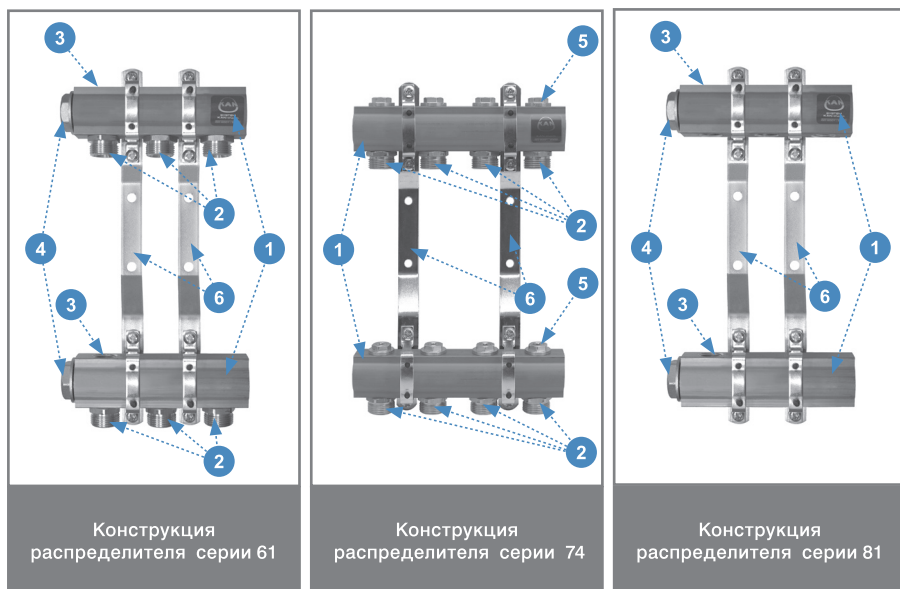
Note!  
Sets are delivered in pairs (2 valves)



Upper body of manifold  
with angle set (K-600500)

Note!  
Sets are delivered in pairs (2 valves)

Above element have their own seals - do not use additional sealant.



Распределители KAN-therm серии 61, 74 и 81 предназначены для применения в системах отопления и водоснабжения. Изготавливаются из двух латунных труб коллектора с дюймовым профилем, скрепленных двумя кронштейнами из оцинкованной стали с виброгасящими эластомерными вставками.

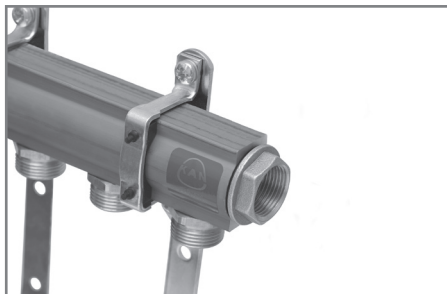
## Конструкция распределителя

1. Латунная дюймовая труба коллектора с входными отверстиями с внутренней резьбой G 1".
2. Присоединительные отводы коллектора - nipples под Евроконус с наружной резьбой G ¾" (серия 61 и 74) или отверстия с внутренней резьбой G ½" (серия 81) с шагом 50 мм для подсоединения отдельных веток водоснабжения/отопления (например, греющих контуров).
3. Отверстие на верхнем коллекторе с внутренней резьбой G ½" под воздуховыпускной клапан (серия 61 и 81).
4. Заглушки с уплотнительными прокладками, закрывающими проход трубы коллектора распределителя (серия 61 и 81).
5. Запорные вентили на отдельных отводах под имбусовый ключ (шестигранный ключ) 6 мм (серия 74).
6. Стальные оцинкованные кронштейны с виброгасящими вставками с монтажными отверстиями 8 мм.

Распределители имеют расстояние между трубами коллектора в осях - по вертикали 235 мм и по горизонтали 25 мм. Полная высота 325 мм. Глубина установки 81 мм. Длина распределителя зависит от количества присоединительных отводов:

Длина распределителя [мм]	Серия	Количество отводов										
		2	3	4	5	6	7	8	9	10	11	12
61 и 81		111	161	211	261	311	361	411	461	511	561	611
74		100	150	200	250	300	350	400	450	500	550	600

## Монтаж дополнительного оснащения распределителя



Распределитель с переходником G1"×G $\frac{3}{4}$ " (4.13)



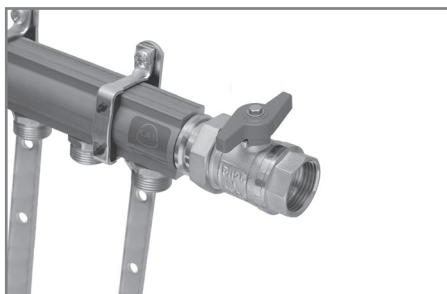
Распределитель 61 или 81 со спускным - воздуховыпускным клапаном (1305.11)



Распределитель с переходником G1"×G $\frac{3}{4}$ " (4.12) и спускным - воздуховыпускным клапаном (1305.11)

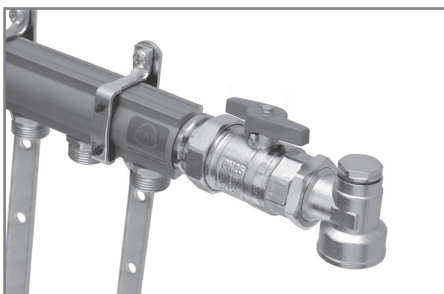


Распределитель с тройником с автоматическим воздуховыпускным клапаном и спускным вентилем (R5541)



Верхний и нижний коллектор распределителя с прямым узлом SET-P (K-600400)

**Внимание!**  
Узлы SET доступны в комплекте (верх + низ).



Верхний коллектор распределителя с угловым узлом SET-K (K-600500)

**Внимание!**  
Узлы SET доступны в комплекте (верх + низ).

Вышеуказанные элементы имеют собственное уплотнение – не следует применять дополнительное уплотнение.

**KAN Sp. z o.o.**

ul. Zdrojowa 51  
16-001 Białystok-Kleosin  
tel.: +48 85 74 99 200  
fax: +48 85 74 99 201  
e-mail: [kan@kan-therm.com](mailto:kan@kan-therm.com)

**Представительство фирмы KAN в России**

119361 Москва  
Проектируемый проезд 1980, д.4  
тел./факс +7 495 638 51 14  
GSM: +7 909 960 81 77  
e-mail: [moscow@kan.com.ru](mailto:moscow@kan.com.ru)

**Представительство фирмы KAN в Беларуси**

220073 Минск  
ул. Ольшевского, 24 оф. 519  
тел.: +375 17 21 69 536  
тел./факс: +375 17 21 69 537  
GSM +375 29 69 31 041  
e-mail: [minsk@kan.by](mailto:minsk@kan.by)

**Представительство фирмы KAN в Украине**

04209 Киев  
ул. Богатырская, 11  
тел.: +38 044 22 14 211  
тел./факс: +38 044 48 99 503  
e-mail: [kiev@kan.net.ua](mailto:kiev@kan.net.ua)

