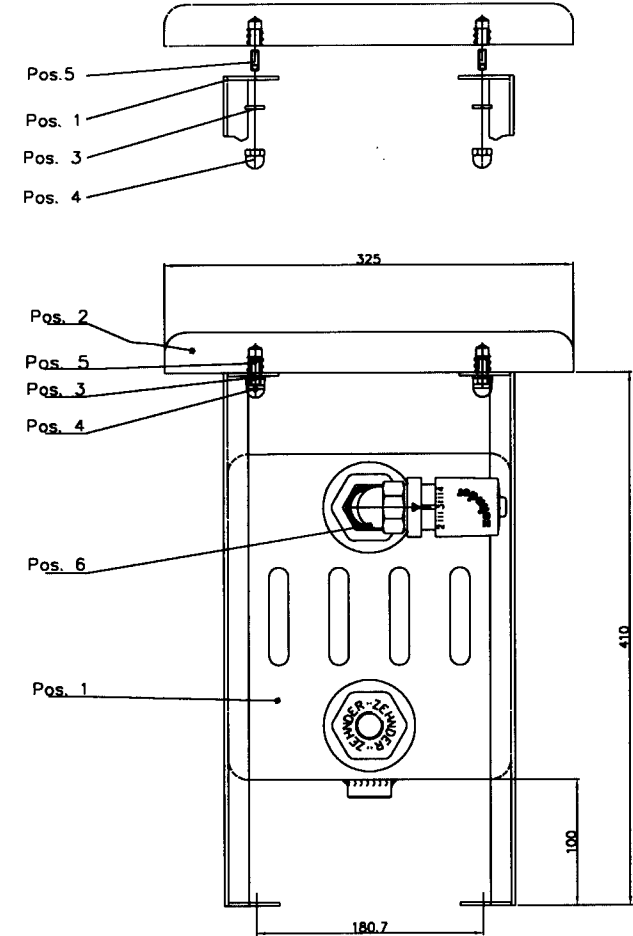
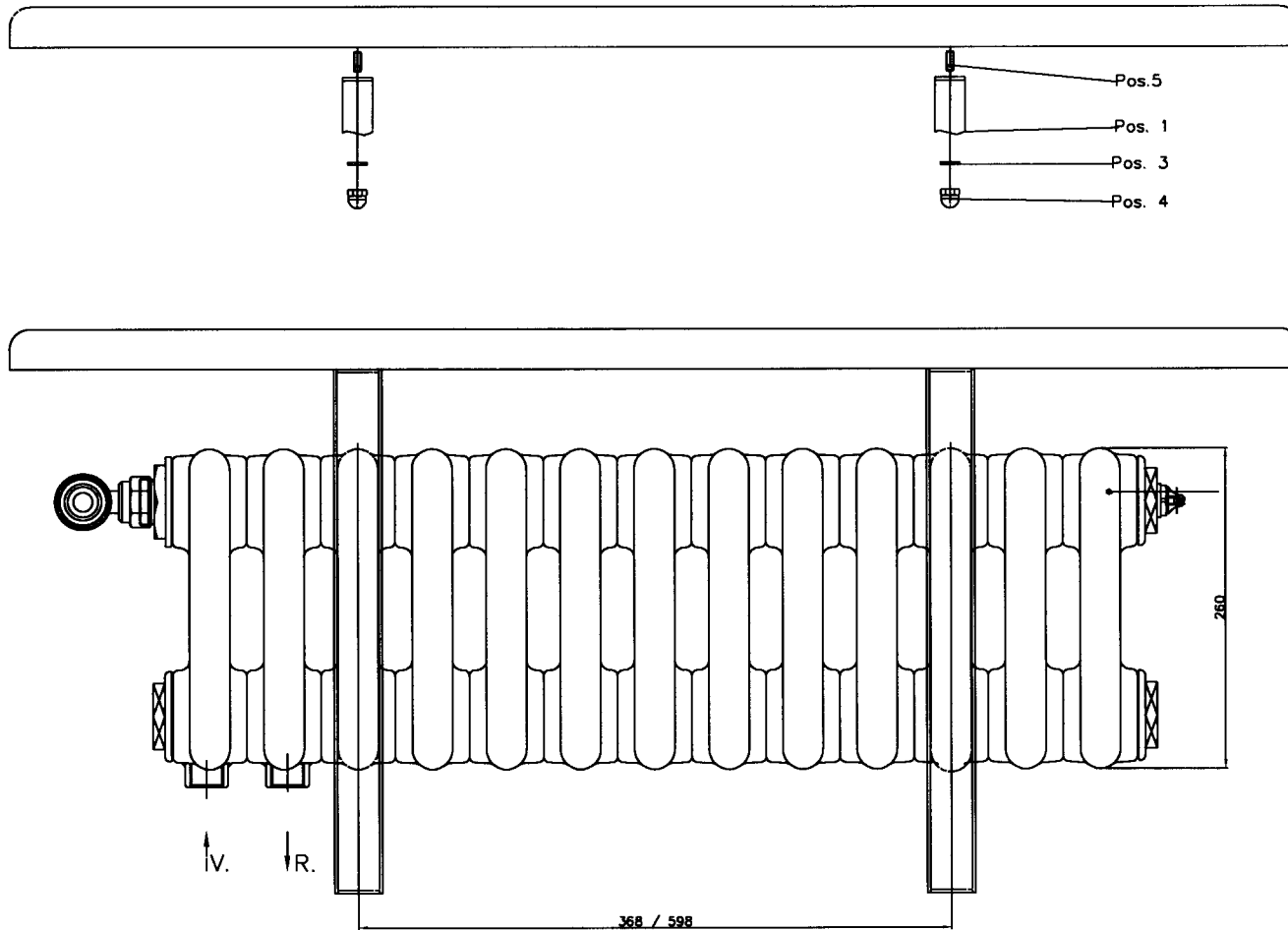


Montageanleitung charleston relax

zehnder



Wir empfehlen den eleganten Zehnder ThermZehnder Kopf in weiß Bestell Nr.8200 819050 in chrom Bestell Nr.8200 819058 und die Lammfell – Reinigungsbürste Bestell Nr.8100 601020

Zusätzlich Schrauben auf Betonfertigboden mit Estrichschichtdicke >60mm empfehlen wir eine Befestigung mit Schwerlastanker / Unterlegscheibe und Sechskantschraube.

Pos.	Stk.	Benennung	Abmessung/Bemerkung	Material	EDV - Nr.
1	1	Winkeladaptor			
5	4	Gewindestift m.Innensechsknt	M6x20 DIN 913	verz.	
4	4	Sechskantnutmutter	M6 DIN 1587	verz.	
3	4	Scheibe	A6,4 DIN 9021	Stahl 100HV verz.	
2	1	Sitzplatte	Zehng.Nr. D 655-05-233	x	x
1	1	C 5026-13 oder C 5026-18	x	x	x